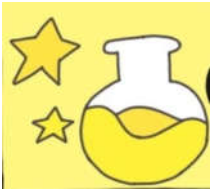


Welcher Stoff befindet sich in Lindas Reagenzglas und welche Form hat dieses?

Die drei Mädchen Marie, Linda und Lea haben alle ein Reagenzglas in einer bestimmten Form (Tannenbaum, Schneemann, Stern) vor sich stehen.

In diesem Reagenzglas befinden sich drei verschiedene Stoffe (Gold, Quecksilber, Silber).

Ordne jedem Mädchen ein Reagenzglas, ein Stoff und das passende Stoffsymbol zu.



		Tannenbaum	Schneemann	Stern	Gold	Quecksilber	Silber			
								Hg	Ag	Au
Marie	Marie									
	Linda									
	Lea									
Hg	Hg									
	Ag									
	Au									
Gold	Gold									
	Quecksilber									
	Silber									



So löst man ein Logikrätsel:

Lies dir zunächst den Einleitungstext und alle Hinweise sorgfältig durch. Darin enthalten sind alle Informationen, die zum Lösen des Rätsels nötig sind. Zudem dient dir das Diagramm beim Lösen als Hilfe.

Wenn du alle Informationen, die in den Hinweisen enthalten sind, in das Diagramm einträgst, kommst du Schritt für Schritt auf die Lösung. Setz jeweils ein Plus-Zeichen für jede zutreffende Kombination und ein Minus-Zeichen für jede definitiv nicht zutreffende. Auf diese Weise ergeben sich im Diagramm neue Informationen, die sich jeweils wiederum mit Plus- oder Minuszeichen markieren lassen. Schritt für Schritt entsteht so die Lösung, und zwar logisch zwingend. Du brauchst also nicht zu probieren oder zu raten.



Hinweise:

1. Das Stoffsymbol von **Gold** ist **Au**.
2. **Lea** und **Linda** mögen die Form von **Tannenbäumen nicht**.
3. Im **schneemannförmigen** Reagenzglas befindet sich **Silber**.
4. **Lindas** Stoff hat **nicht** das Stoffsymbol **Ag**.
5. Im **tannenbaumförmigen** Reagenzglas befindet sich **weder** der Stoff mit dem Stoffsymbol **Hg**, **noch** der mit dem Symbol **Ag**.
6. **Leas** Stoff ist **Silber**.